

Projeto Paraná em Município: Atlas Municipal de Morretes

Alex Soria Medina ¹
 Alexander Bassoli Honeger ²
 Aline Nikosheli Nepomuceno ²
 Elaine de Cacia de Lima ²
 Flavio Deppe ²
 Ivens Fontoura ²
 Jocelyn Lopes de Souza ²
 Aria Daniela Drohomereski ²
 Ricardo Oliveira Pereira ²
 Sandro José Briski ²
 Sergio Mauri Fabri ²

¹ Universidade Federal do Paraná
 ✉ asmedina@geoc.ufpr.br

² Universidade Tuiuti do Paraná
 ✉ sergio.fabri@utp.br

Conteúdo	1 Introdução 2 Metodologia 3 Atlas do Município de Morretes 4 Conclusões 5 Referências Bibliográficas
-----------------	------------------------------------------------------------------------------------------------------------------------------------------------------

Resumo: O Núcleo de Pesquisas em Geografia Aplicada (NPGA), da Faculdade de Ciências Exatas e Tecnológica da Universidade Tuiuti do Paraná, vem desenvolvendo um projeto denominado Paraná em Municípios, com o objetivo de pesquisar e desenvolver técnicas e metodologias para espacialização e caracterização física e geopolítica dos municípios do estado do Paraná através da utilização integrada de tecnologias de Sensoriamento Remoto, Sistemas de Informações Geográficas e Banco de Dados Espaciais na elaboração de atlas municipais do estado. E assim promover a capacitação de docentes e alunos do Curso de Geografia desta Universidade e produzir dados e informações para subsidiar atividades de planejamento e gestão municipal. Neste trabalho apresentamos o Atlas Municipal de Morretes, que vem a ser o primeiro do projeto. O Atlas acima mencionado contém diferentes planos de informação tais como: Localização Geral do Município, Perímetro, Sistema Viário, Hidrografia, Topografia, Áreas de Preservação e Proteção, População, dentre outros.

Palavras chave: Atlas, Sensoriamento Remoto, Geoprocessamento.

Abstract: Our Núcleo de Pesquisas em Geografia Aplicada (NPGA) of the Faculdade Ciências Exatas e Tecnologia – Universidade Tuiuti do Paraná, is developing a project named Paraná em Município with the objective of elaborating a municipal atlas using Remote Sensing, Geographical Information System and Data Base technical for spatial, physical and geopolitical data. It also improves teaching capacity to geography students and elaborates data planning and municipal management. This research presents Morretes Municipal Atlas, which is the first of the project. The atlas above mentioned contains information layers such as: general localization, perimeter, hidrography, topography, preservation and protection areas and population among others.

Keywords: Atlas, Remote Sensing, Geographical Information System.

1 Introdução

Este projeto representa uma proposta inovadora no que se refere ao desenvolvimento de metodologias através da utilização integrada de tecnologias de Sensoriamento Remoto (SR), Sistemas de Informações Geográficas (SIG) e Banco de Dados, aplicadas à espacialização e caracterização física e geopolítica dos municípios do estado do Paraná. Mais especificamente no que se refere a produção e disponibilização em meio magnético de dados e informações para subsidiar atividades de planejamento e gestão municipal;

O projeto em questão justifica-se em função da carência de dados e informações voltados a atividades de planejamento e gestão de territórios municipais. Este fato verifica-se no fato de que a maior parte dos municípios do estado do Paraná, não utilizam tecnologias de Sensoriamento Remoto e de Sistemas de Informações Geográficas. Os dados e informações serão gerados com a finalidade de serem utilizados como subsídios a atividades e processos de planejamento, gerenciamento e tomada de decisão (gestão municipal). Especificamente no manejo e planejamento do espaço físico municipal urbano e rural, no manejo e planejamento de atividades agrícolas, e em medidas que promovam a utilização racional dos recursos naturais e renováveis, e conseqüentemente a preservação ambiental.

Com relação a Universidade Tuiuti do Paraná, o projeto representa uma proposta inovadora em função de envolver também atividades de pesquisa aplicada, ou seja, possibilitando a produção de dados e informações de maneira operacional e que possam ser utilizados em atividades diárias e normais dos poderes públicos municipais. Além do mais, o projeto envolverá a participação de alunos de graduação e fomentará a produção de artigos para serem apresentados em eventos científicos e periódicos científicos especializados.

Além do mais, o projeto proporcionará o desenvolvimento de atividades de ensino, pesquisa e extensão de maneira integrada.

2 Metodologia

Tecnologias de Sensoriamento Remoto, Sistemas de Informações Geográficas e Banco de Dados serão utilizadas e a metodologia a ser adotada envolve coleta, captura, conversão, armazenamento de dados e informações, classificação digital supervisionada, análise espacial e cruzamento dos diversos mapas e montagem de banco de dados espacial. Todas as informações serão geradas, convertidas e manipuladas em formato digital. Sendo assim, todos os produtos poderão ser disponibilizados e manipulados por diversos usuários finais, ou seja, as diferentes Secretarias Municipais.

As fontes de dados incluirão:

1. Imagem Landsat TM 7, Bandas 1, 2, 3, 4, 5 e 7;
2. Cartas topográficas;
3. Mapas temáticos existentes (solos, clima, etc.);
4. Dados coletados a campo;
5. Dados de infra estrutura;
6. Dados geopolíticos.

Os principais softwares a serem utilizados serão SPRING, AutoCAD Map, Microsoft SQL, Microsoft FrontPage, Internet Explorer, CorelDRAW.

O projeto deverá ser executado nos municípios de Pontal do Paraná, Rio Branco do Sul, Itaperuçu, Bocaiúva do Sul, Almirante Tamandaré, Colombo, Campina Grande do Sul, Guaraqueçaba, Tijucas do Sul, Agudos do Sul e Morretes.

Os Planos de Informações (mapas temáticos) a serem produzidos serão:

(i)	Plano de Informações	Localização Geral:
	Conteúdos:	Estradas estaduais/federais Perímetro do município Perímetros das sedes municipais Perímetros dos municípios vizinhos

(ii)	Plano de Informações:	Perímetros:
	Conteúdos:	Perímetro do município Perímetro da sede municipal Perímetro de vilas

(iii)	Plano de Informações:	Sistema Viário:
	Conteúdos:	Estradas estaduais Estradas federais Estradas municipais revestidas Estradas municipais não revestidas

(iv)	Plano de Informações:	Hidrologia:
	Conteúdos:	Rede de drenagem permanente Rede de drenagem intermitente Lagos/açudes/reservatórios Divisores de água

(v)	Plano de Informações:	Topografia:
	Conteúdos:	Modelo Numérico do Terreno (MNT)

(vi)	Plano de Informações:	Solos:
------	-----------------------	--------

Conteúdos:	Classes de solos a partir de mapas e informações existentes	
(vii)	Plano de Informações:	Áreas de Preservação:
Conteúdos:	Áreas de Preservação Permanente Área de Proteção	
(viii)	Plano de Informações:	População:
Conteúdos:	Densidade Populacional	
(ix)	Plano de Informações:	Equipamentos de Saúde:
Conteúdos:	Postos de Saúde Hospitais	
(x)	Plano de Informações:	outros:
Conteúdos:	Clima Escolas Cooperativas Pontos Turísticos Prédios Públicos Jazidas	

3 Atlas do Município de Morretes

O primeiro atlas da série Paraná em município é do município de Morretes o qual vem sendo desenvolvido no Núcleo de Pesquisas em Geografia Aplicada. A seguir são apresentados alguns planos temáticos que compõem o referido atlas.

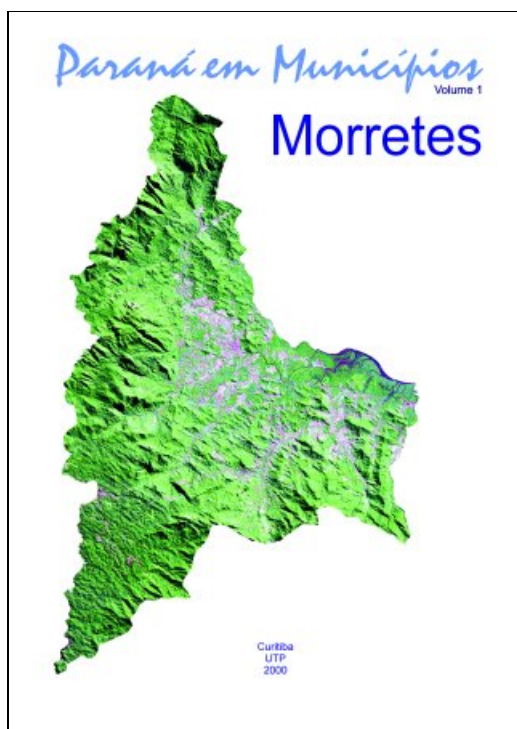


Fig. 1 : Capa do Atlas de Morretes

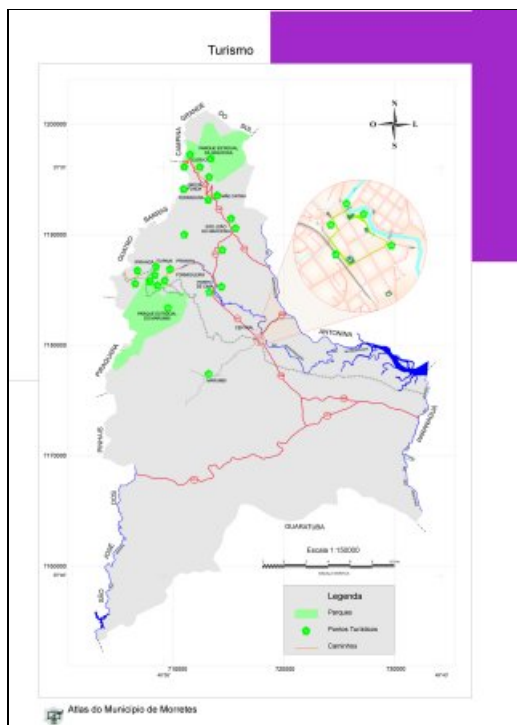


Fig. 2 : Plano Temático Turismo

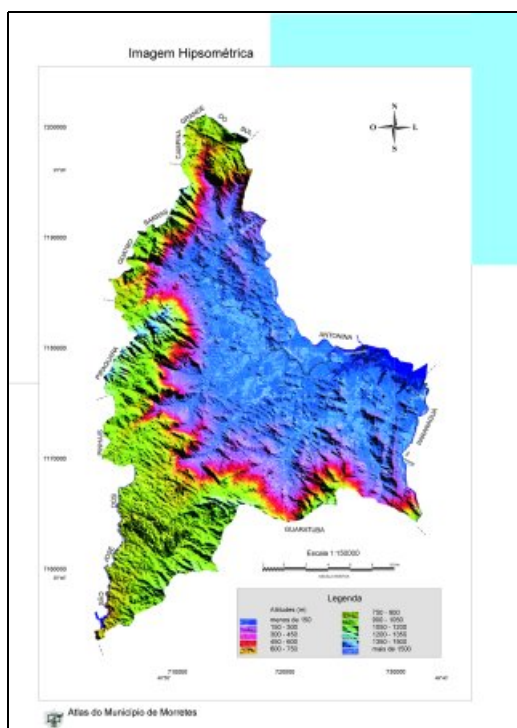


Fig. 3 :Imagem Hipsométrica

4 Conclusões

O projeto Paraná em município vem suprir uma lacuna no que se refere a não existência destes atlas com uma conotação municipal ajudando assim como não deveria ser no ensino da geografia nas escolas municipais.

Os atlas serão disponibilizados em forma de papel, como também em meio digital, os quais poderão ser visualizados via internet e CD-ROM.

5 Referências Bibliográficas

Cigoini A.; Mello de, L.; Lopes N. *Paraná Quadro Natural, Transformações Territorias e Econmia* Editora Renascer, Cutitiba PR. 1998.

Cardoso J. A.; Westphalen, C.M. *Atlas Histórico do Paraná* Editora Livraria do Chain, Curitiba, 1986.

IPARDES/SEPL *Programa Paraná Rural* Cartas Temáticas do Estado do Paraná, Curitiba, 1985.

Kerrod R. *A Terra Vista do Espaço* Círculo do Livro S. A., são Paulo, 1985.



COBRAC 2000